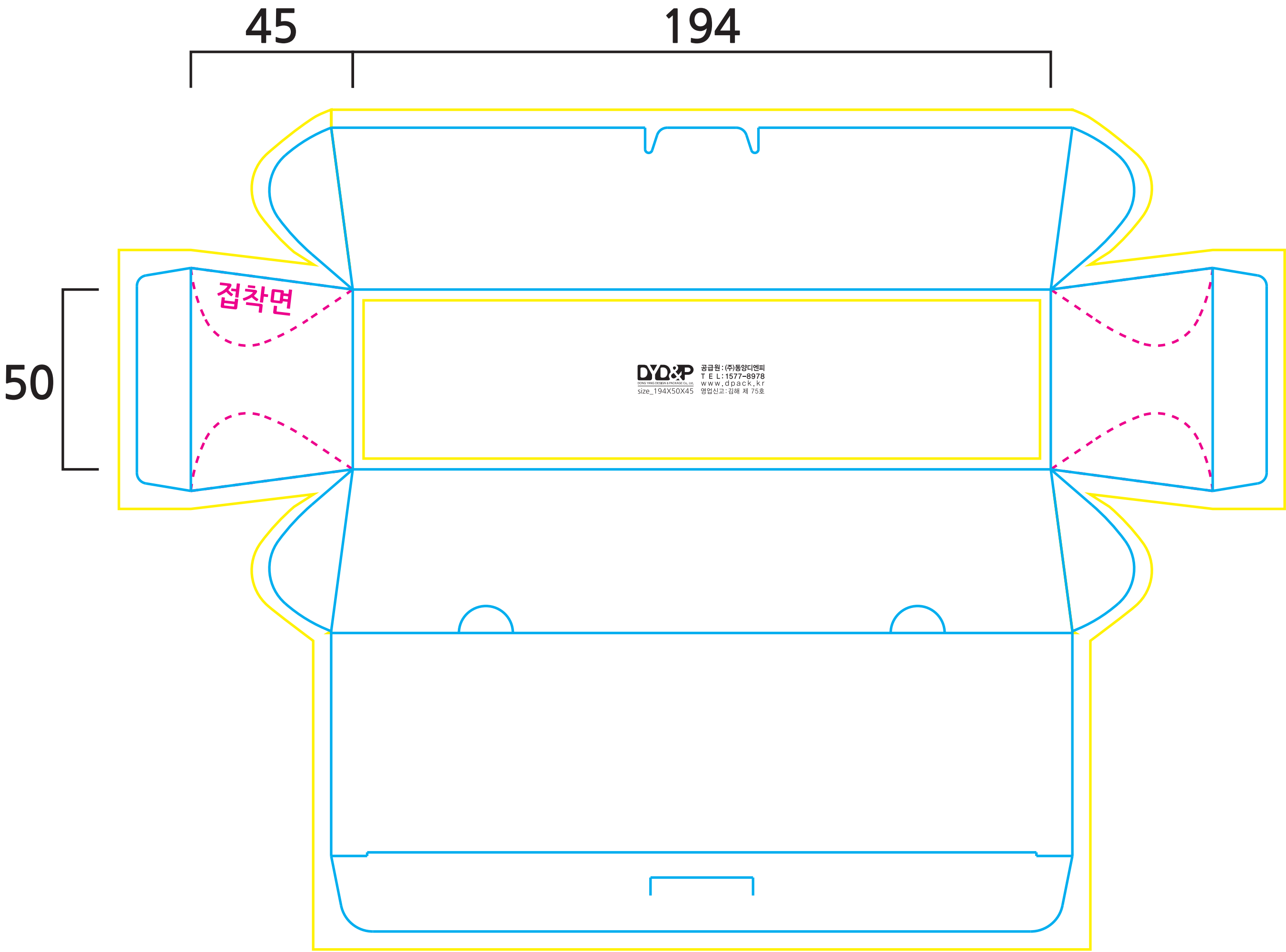


날개 바깥쪽접착

*원산지 표시 방법(아래 체크 필수)

☐ 박스 ☐ 기타(영수증, 스티커, 전단지)



도면
(1:1 size)

*주의사항

- 1. 본 도면은 1:1 사이즈 입니다.
- 2. 사이즈 및 형태를 꼼꼼히 확인하시고 발주 부탁드립니다.
- 3. 도면상으로 형태 및 크기가 가늠이 잘 되지 않을 경우에는 [홈페이지에서 무료샘플을 신청](#)해 주세요. 무료로 샘플을 보내드립니다. (택배비 착불)
- 4. 도면 또는 샘플링을 확인한 뒤에 발주를 하실 경우, 여러 번 검증하여 실수가 발생하지 않게 해주세요.
- 5. 제작 된 생산제품의 크기 및 형태에 대한 책임은 발주자분에게 있습니다.

*디자인 작업 시 주의사항

- 1. **CMYK 모드 / 면적이 넓은 색은 색상값이 270을 넘지 않도록** 작업해 주세요.
- 2. 옆면에는 날개가 열접착되므로 **접착면을 피하여** 작업해 주세요.
- 3. 제작 공정 중 상하 또는 좌우로 2-3mm 오차가 발생할 수 있으므로 **도면에서 5mm 안으로 안전하게** 작업해 주세요.
- 4. **진한 색상**으로 배경 인쇄 시 제품 인쇄, 가공 공정에서 **안쪽 면에 잉크가 묻어날 수 있으며** 박스의 접착 공정에서 **인쇄면 잉크 쓸림 현상**이 발생할 수 있습니다.